


 Réf. travaux **RN 147 - Z10**

86320 LUSSAC LES CHATEAUX

 Créé le **16/06/2025**
 Début le **07/07/2025**
 Durée : **999 jours**

 Communes concernées : **86320 LUSSAC LES CHATEAUX, 86320 PERSAC**
Exploitants
SOREGIES SAEML

TSA 70011 CHEZ SOGELINK 69134 DARDILLY CEDEX FRANCE


EN ATTENTE

☎ 0549447900

📞 0549447900

📠 0549447900

@ soregies-ep@demat.sogelink.fr

DT 455127663

Vos documents sont en cours de transmission. Téléchargez de nouveau le tableau récapitulatif une fois les documents transmis.

SRD RÉSEAUX DE DISTRIBUTION

TSA 70011 CHEZ SOGELINK 69134 DARDILLY CEDEX FRANCE


EN ATTENTE

☎ 0549449393

📞 0549893499

📠 0549893499

@ srd@demat.sogelink.fr

DT 455127658

Vos documents sont en cours de transmission. Téléchargez de nouveau le tableau récapitulatif une fois les documents transmis.

EAUX DE VIENNE - SIVEER

CENTRE DE LUSSAC, TSA 70011 CHEZ SOGELINK 69134 DARDILLY CEDEX FRANCE


EN ATTENTE

☎ 0549483076

📞 0549483076

📠 0549483076

@ eauxdevienne-lussac@demat.sogelink.fr

DT 455127665

Vos documents sont en cours de transmission. Téléchargez de nouveau le tableau récapitulatif une fois les documents transmis.

ORANGE P0 UI LPC

Service DICT, TSA 70011 69134 DARDILLY CEDEX FRANCE


EN ATTENTE

☎ 0969393212

📠 0810300111

@ FT40P0.FTO@demat.protys.fr

DT 455127664

Vos documents sont en cours de transmission. Téléchargez de nouveau le tableau récapitulatif une fois les documents transmis.

Gestionnaires de voirie repérages Amiante / HAP
CD86 - Conseil départemental de la Vienne

Subdivision de Montmorillon, 2 avenue Jean Moulin 86500 MONTMORILLON FRANCE

NON REQUIS

☎ 0549838080

@ dr-voirie-subdi-mo-ij@departement86.fr

IAT 455127661

Vos documents sont en cours de transmission. Téléchargez de nouveau le tableau récapitulatif une fois les documents transmis.

MAIRIE

SERVICE TECHNIQUE : Voirie Communale et Assainissement, 9 Route de Montmorillon 86320 LUSSAC LES CHATEAUX FRANCE

NON REQUIS

☎ 0549484033

@ contact@lussac-les-chateaux.fr

IAT 455127657

Vos documents sont en cours de transmission. Téléchargez de nouveau le tableau récapitulatif une fois les documents transmis.

MAIRIE

SERVICE TECHNIQUE : Voirie communale, Eau Potable et Assainissement, 3 , Place de la Mairie 86320 PERSAC FRANCE

NON REQUIS

☎ 0549484715

@ contact@persac.fr

IAT 455127662

Vos documents sont en cours de transmission. Téléchargez de nouveau le tableau récapitulatif une fois les documents transmis.

Autres destinataires
MAIRIE

SERVICE TECHNIQUE : Voirie communale, Eau Potable et Assainissement, 3 , Place de la Mairie 86320 PERSAC FRANCE

NON REQUIS

☎ 0549484715

@ contact@persac.fr


IPT 455127660

Vos documents sont en cours de transmission. Téléchargez de nouveau le tableau récapitulatif une fois les documents transmis.



MAIRIE

SERVICE TECHNIQUE : Voirie Communale et Assainissement, 9 Route de Montmorillon 86320 LUSSAC LES CHATEAUX FRANCE

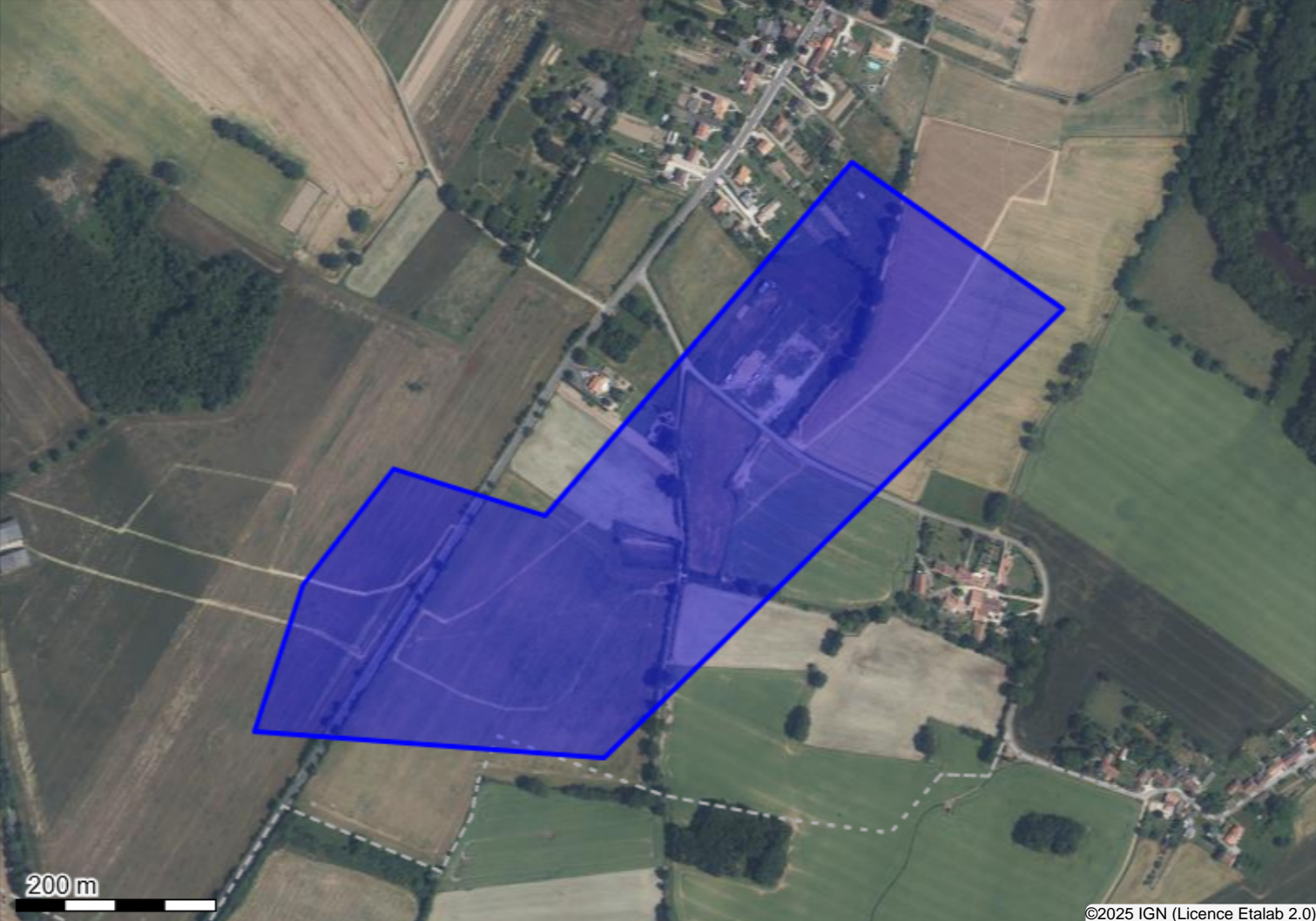
 0549484033

 contact@lussac-les-chateaux.fr

IPT 455127659

Vos documents sont en cours de transmission. Téléchargez de nouveau le tableau récapitulatif une fois les documents transmis.

NON REQUIS



Système géodésique : WGS 84
EPSG : 4326

Emprise au format GML :

```
<gml:MultiPolygon xmlns:gml='http://www.opengis.net/gml' srsName='EPSG:4326'><gml:polygonMember><gml:Polygon><gml:outerBoundaryIs><gml:LinearRing><gml:coordinates>0.712938,46.381518,0.0 0.71749,46.381277,0.0 0.723463,46.385316,0.0 0.720716,46.38663,0.0 0.716731,46.38346,0.0 0.714755,46.383881,0.0 0.713578,46.382836,0.0 0.712938,46.381518,0.0</gml:coordinates></gml:LinearRing></gml:outerBoundaryIs></gml:Polygon></gml:polygonMember></gml:MultiPolygon>
```

Polygone 1
(46.381518 0.712938);(46.381277 0.717490);(46.385316 0.723463);(46.386630 0.720716);(46.383460 0.716731);(46.383881 0.714755);(46.382836 0.713578);(46.381518 0.712938);